

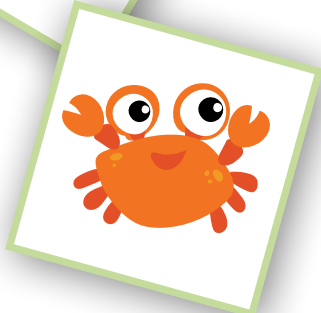
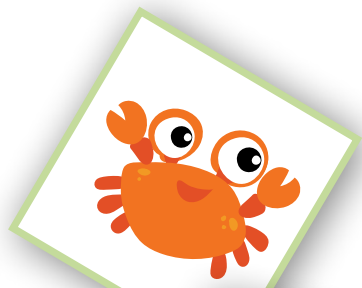
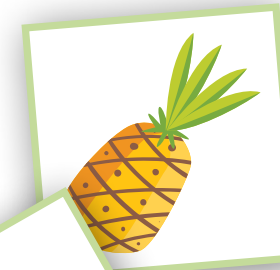
Mémory de l'été

Préparation du jeu :

- disposer au hasard toutes les cartes sur la table, face cachée.

Règle du jeu :

- le premier joueur retourne deux cartes. Si c'est la même image qui apparaît sur les deux cartes, le joueur gagne les cartes et recommence.
- Si les deux cartes ne sont pas identiques, le joueur les replace face cachée à l'endroit exact où elles étaient, et c'est au joueur suivant de retourner deux cartes.
- Lorsque toutes les cartes ont été gagnées, le vainqueur est celui qui en a le plus.



Cartons à découper pour la pioche

